



Výstupy analýzy obecních indikátorů odpadového hospodářství v souvislostech

Ergebnisse der Analyse kommunaler Indikatoren zur Abfallwirtschaft im Kontext

Otevřené Síťovací Kolokvium / Offenes Netzwerk-Kolloquium

Interreg Česko-Sasko 2021-2027

8. duben/April 2026

Liberec (TUL)

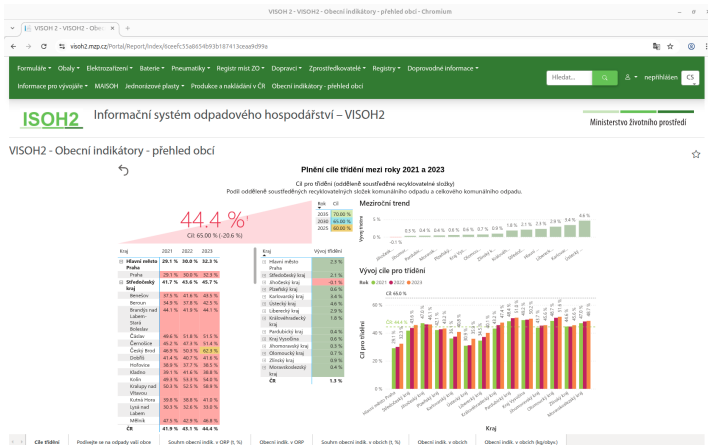


Podpora / Förderung

Tento projekt je podpořen z prostředků Evropské unie prostřednictvím programu Interreg Česko - Sasko 2021-2027, v rámci projektu „Síť výzkumných institucí a podniků pro infrastrukturu - RENI“, číslo 100686680.

Das Projekt wird gefördert durch die Europäische Union im Rahmen von Interreg Sachsen - Tschechien 2021-2027, und zwar im Rahmen des Projekts „Forschungs- und Unternehmensnetz für Infrastrukturen - RENI“, Nummer 100686680.

ISOH 2 / Informationssystem für die Abfallwirtschaft



freISOH 2 / freISOH 2

Obecní indikátory - přehled obcí - Národní katalog otevřených dat (NKOD) - Chromium

Obecní indikátory - přehled obcí

Portál o datech English

SPRÁVA DAT VZDĚLÁVÁNÍ ČLÁNKY DATOVÁ KVALITA NÁRODNÍ KATALOG OTEVŘENÝCH DAT DALŠÍ

Obecní indikátory - přehled obcí

Ministerstvo životního prostředí

indikátor obecní indikátory

Ministerstvo životního prostředí definuje Soustavu obecních indikátorů odpadového hospodářství a zpracovává každoročně tyto indikátory pro jednotlivé obce a ORP.

Datová sada obsahuje obecní indikátory s údaji o produkci, separaci a účinnosti separace komunálních odpadů a plnění cíle pro třídění recyklovatelných složek z komunálního odpadu.

Téma
Životní prostředí

Související geografické území
Česká republika

Kontaktní bod
Ing. Gabriela Bulková

Periodicita aktualizace
denní

Distribuce datové sady

RPO.xml
XML

Podmínky užití distribuce	Soubor ke stažení
Neobsahuje	Stáhnout
Autorské dílo	text/xml
Neobsahuje	Typ média
Originální databáze	
Není chráněna	
Zvláštní právo	

freISOH 2 v XML / freISOH 2 als XML-Datei

```
-/Documents/RENI/5iSeTUL_nri/Data/OpenData-HF01-RPO-2026-01-17.xml
File Edit View Encoding About
1 <?xml version="1.0" encoding="utf-8"?>
2 <visohExportIndikatoruObecniV1Type xmlns:co="http://mzp.cz/visoh2comunesa.xsd" xmlns:tns="http://mzp.cz/visoh2_indikatoru_obecni.xsd">
3 <datumExportu>2026-01-17T01:35:04.3259532+01:00</datumExportu>
4 <seznamIndikatoruObecni>
5 <IndikatorType>
6 <rok>2022</rok>
7 <vuzemi_cis-65/vuzemi_cis>
8 <vuzemi_txt-0RP</vuzemi_txt>
9 <uzemiNazev-Vlašim</uzemiNazev>
10 <uzemiKod-2125</uzemiKod>
11 <typIndikatoru-Obecni</typIndikatoru>
12 <oznaceni-I/oznaceni>
13 <indikator-Cil pro třídění</indikator>
14 <jednotka-%</jednotka>
15 <hodnota-0.3822</hodnota>
16 </IndikatorType>
17 <IndikatorType>
18 <rok>2022</rok>
19 <vuzemi_cis-65/vuzemi_cis>
20 <vuzemi_txt-0RP</vuzemi_txt>
21 <uzemiNazev-Lovosice</uzemiNazev>
22 <uzemiKod-4208</uzemiKod>
23 <typIndikatoru-Obecni</typIndikatoru>
24 <oznaceni-I/oznaceni>
25 <indikator-Cil pro třídění</indikator>
26 <jednotka-%</jednotka>
27 <hodnota-0.3877</hodnota>
28 </IndikatorType>
29 <IndikatorType>
30 <rok>2022</rok>
31 <vuzemi_cis-65/vuzemi_cis>
32 <vuzemi_txt-0RP</vuzemi_txt>
33 <uzemiNazev-Velké Meziříčí</uzemiNazev>
34 <uzemiKod-6114</uzemiKod>
35 <typIndikatoru-Obecni</typIndikatoru>
36 <oznaceni-I/oznaceni>
37 <indikator-Cil pro třídění</indikator>
38 <jednotka-%</jednotka>
39 <hodnota-0.4061</hodnota>
40 </IndikatorType>
41 <IndikatorType>
42 <rok>2022</rok>
43 <vuzemi_cis-65/vuzemi_cis>
44 <vuzemi_txt-0RP</vuzemi_txt>
45 <uzemiNazev-Velké Meziříčí</uzemiNazev>
46 <uzemiKod-6114</uzemiKod>
47 <typIndikatoru-Obecni</typIndikatoru>
48 <oznaceni-I/oznaceni>
49 <indikator-Cil pro třídění</indikator>
50 <jednotka-%</jednotka>
51 <hodnota-0.4061</hodnota>
52 </IndikatorType>
53 </seznamIndikatoruObecni>
54 </visohExportIndikatoruObecniV1Type>
55 </?xml>
1/23 1/1 4032918 Encoding UTF-8 BOM /home/akaz/Documents/RENI/5iSeTUL_nri/Data/OpenData-HF01-RPO-2026-01-17.xml
```

Příprava dat - mezikrok / Datenvorbereitung - Zwischenschritt

Data Table — Orange

Info	name/label	rok	stavupri_01	stavupri_02	specializace	typaktivnosti	ovazovani	indikator	jednotka	hodnota	10.500R1	10.3.30R1	10.500R2	10.200R1	
2562 instances (no missing data)	1. Mladá	2022	05	04P		2123	Obecnost	I	CI pro střední	%	0.3022	244.804	2276.5	352.597	136
21 features	2. Lovosice	2022	09	04P		4299	Obecnost	I	CI pro střední	%	0.3077	123.894	2764.13	379.009	566
Notations available:	3. Velešín	2022	05	04P		6114	Obecnost	I	CI pro střední	%	0.4041	186.763	2764.23	742.285	683
1 meta attribute	4. Chomutov	2022	05	04P		7265	Obecnost	I	CI pro střední	%	0.5247	314.503	1486.57	984.677	534
Variables	5. Nynšov	2021	05	04P		8130	Obecnost	I	CI pro střední	%	0.2910	203.763	632.385	287.058	381
✓ Show variable labels (if present)	6. Kralupy	2023	05	04P		2119	Obecnost	I	CI pro střední	%	0.5385	410.508	1383.6	274.37	171
✓ Visualize numeric values	7. Hrást	2023	05	04P		8110	Obecnost	I	CI pro střední	%	0.3337	110.303	982.6	295.31	16
✓ Color by instance classes	8. Jitčava	2023	09	04P		8110	Obecnost	I	CI pro střední	%	0.4018	879.482	641.912	322.585	256
Selection	9. Mlýnský náhon	2024	05	04P		3097	Obecnost	I	CI pro střední	%	0.4049	183.148	1302.39	188.085	26
11 selected	10. Mlýnský náhon	2024	05	04P		3097	Obecnost	I	CI pro střední	%	0.2803	86.8101	833.611	170.268	198
✓ Select full rows	11. Mlýnský náhon	2024	05	04P		4219	Obecnost	I	CI pro střední	%	0.4807	175.188	1866.11	1124.18	863
12 unselected	12. Ústí nad Labem	2022	05	04P		7169	Obecnost	I	CI pro střední	%	0.5011	521.201	4834.18	486.208	477
13 unselected	13. Kralupy	2022	05	04P		3291	Obecnost	I	CI pro střední	%	0.3262	71.2558	7194.14	205.446	104
14 unselected	14. Louny	2022	05	04P		5366	Obecnost	I	CI pro střední	%	0.5083	503.906	3205.83	508.717	373
15 unselected	15. Sedlitz	2021	09	04P		3119	Obecnost	I	CI pro střední	%	0.4770	174.8	1308.31	454.09	590
16 unselected	16. Písnitz	2021	09	04P		3206	Obecnost	I	CI pro střední	%	0.4544	816.859	1423.38	408.31	318
17 unselected	17. Česká Lípa	2021	01	04P		1017	Obecnost	I	CI pro střední	%	0.3038	233.810	1614.44	1010.34	138
18 unselected	18. Bělá pod Bezdězem	2021	05	04P		4261	Obecnost	I	CI pro střední	%	0.2540	44.485	1869.62	253.961	386
19 unselected	19. Bělá pod Bezdězem	2023	05	04P		4261	Obecnost	I	CI pro střední	%	0.1550	62.2603	435.526	252.142	465
20 unselected	20. Mladá Boleslav	2023	05	04P		6167	Obecnost	I	CI pro střední	%	0.3783	103.328	1876.66	345.054	298
21 unselected	21. Rájecké Lázně	2023	05	04P		6214	Obecnost	I	CI pro střední	%	0.4841	298.753	3157.6	658.585	423
22 unselected	22. Rájecké Lázně	2023	09	04P		7208	Obecnost	I	CI pro střední	%	0.4320	219.227	1454.82	877.746	631
23 unselected	23. Rájecké Lázně	2024	05	04P		2111	Obecnost	I	CI pro střední	%	0.4890	290.294	3206.16	805.973	640
24 unselected	24. Blatná	2024	09	04P		3027	Obecnost	I	CI pro střední	%	0.4576	159.898	387.121	291.917	209
25 unselected	25. Ústí nad Labem	2024	05	04P		4216	Obecnost	I	CI pro střední	%	0.4883	238.117	3906.32	1626.48	235
26 unselected	26. Litvínov	2024	05	04P		5168	Obecnost	I	CI pro střední	%	0.4185	728.614	5215.69	281.29	281
27 unselected	27. Ústí nad Labem	2024	05	04P		5283	Obecnost	I	CI pro střední	%	0.2754	104.408	2377.55	522.558	403
28 unselected	28. Ústí nad Labem	2022	05	04P		5913	Obecnost	I	CI pro střední	%	0.4848	717.306	2301.84	515.085	425
29 unselected	29. Šumperk	2022	05	04P		7913	Obecnost	I	CI pro střední	%	0.4680	436.207	1704.39	1426.21	126
30 unselected	30. Novej Jičín	2022	09	04P		8119	Obecnost	I	CI pro střední	%	0.4088	544.098	1505.36	808.021	752
31 unselected	31. Dětice	2021	09	04P		4262	Obecnost	I	CI pro střední	%	0.2681	621.498	2418.05	1423.14	136
32 unselected	32. Šumperk a Brno	2021	09	04P		4219	Obecnost	I	CI pro střední	%	0.4443	366.397	1047.3	538.223	406
33 unselected	33. Mladá Boleslav	2021	05	04P		2115	Obecnost	I	CI pro střední	%	0.4758	214.646	3188.7	2143.033	716
34 unselected	34. Dvůr Králové	2023	05	04P		4180	Obecnost	I	CI pro střední	%	0.3022	823.274	734.322	835.729	41
35 unselected	35. Ústí nad Labem	2023	05	04P		4209	Obecnost	I	CI pro střední	%	0.4970	317.234	6002.87	1170.79	116
36 unselected	36. Litvínov	2023	05	04P		4267	Obecnost	I	CI pro střední	%	0.3789	424.624	1180.26	805.311	821
37 unselected	37. Mladá Boleslav	2023	09	04P		7108	Obecnost	I	CI pro střední	%	0.4895	85.998	1391.34	365.377	340
38 unselected	38. Písnitz	2024	09	04P		3108	Obecnost	I	CI pro střední	%	0.4964	354.42	1888.7	1426.21	877
39 unselected	39. Blatná	2024	05	04P		4261	Obecnost	I	CI pro střední	%	0.2181	11.0761	640.888	286.496	236
40 unselected	40. Chomutov	2024	05	04P		7265	Obecnost	I	CI pro střední	%	0.1586	258.127	2568.41	827.653	503
41 unselected	41. Šluzov	2022	05	04P		3113	Obecnost	I	CI pro střední	%	0.4411	401.543	7253.82	1668.87	163
42 unselected	42. Blatná	2022	05	04P		3285	Obecnost	I	CI pro střední	%	0.4861	268.005	3166.54	1088.27	389
43 unselected	43. Rájecké Lázně	2022	05	04P		8114	Obecnost	I	CI pro střední	%	0.4245	298.485	1908.88	703.072	784
44 unselected	44. Šluzov	2021	09	04P		3219	Obecnost	I	CI pro střední	%	0.4641	39.9872	1188.35	874.133	750
45 unselected	45. Ústí nad Labem	2021	09	04P		7104	Obecnost	I	CI pro střední	%	0.4687	219.018	2329.96	279.48	330

Druhy odpadu / Abfallarten

I.O.5SEPk	kov	Metall
I.O.5SEPBio	bioodpad	Bioabfall
I.O.5SEPpap	papír	Papier
I.O.2SKO	směsný odpad	Gem. Siedlungsabfälle
I.O.5SEPppsk	pl. + pap. + sklo+ kov	Pl. + Pap. + Gl. + Met.
I.O.5SEPpl	plast	Plastik
I.O.4SD	stavební odp.	Bauabfall
I.O.3Obj	objemný odp.	Spermüll
I.O.1KO	komunální odp.	Siedlungsabfall
I.O.SEPN	nebezpečné odp.	Gefährliche Abfälle
I.O.5SEPs	sklo	Glass
I.O.8.SEPTex	textil	Textil

Vzdělání / Ausbildung

Data Table (21) – Orange

Info	uzemi_kod	idPod	hodnota	skaz_kod	vzdelani_cis	vzdelani_kod	uzemi_kod	idOb_rak	idOb_datum	skaz_tst	vzdelani_tst	
53762 instances 11 features (3.4 % missing data) No target variable 1 nested 0/910/0	20248	Abertary	945025919	689	3162	7	7	43	55479	2021	2021-03-26	Počet obyvatel v obcích p. 7
	20252	Abertary	945025917	140	3162	5181	35450001	43	55479	2021	2021-03-26	Počet obyvatel v obcích p. 7
	20251	Abertary	944992221	79	3162	1294	900	43	55479	2021	2021-03-26	Počet obyvatel v obcích p. 7
	20256	Abertary	945025929	4	3162	5784	130	43	55479	2021	2021-03-26	Počet obyvatel v obcích p. 7
	20255	Abertary	945028212	156	3162	5784	117	43	55479	2021	2021-03-26	Počet obyvatel v obcích p. 7
	20254	Abertary	944992220	52	3162	5784	109	43	55479	2021	2021-03-26	Počet obyvatel v obcích p. 7
	20253	Abertary	945021933	253	3162	5784	105	43	55479	2021	2021-03-26	Počet obyvatel v obcích p. 7
	20250	Abertary	945148415	3	3162	1294	1	43	55479	2021	2021-03-26	Počet obyvatel v obcích p. 7
	20249	Adamov	944849793	114	3162	7	7	43	55187	2021	2021-03-26	Počet obyvatel v obcích p. 7
	7393	Adamov	944898905	742	3162	7	7	43	55526	2021	2021-03-26	Počet obyvatel v obcích p. 7
	37423	Adamov	945031629	3766	3162	7	7	43	581291	2021	2021-03-26	Počet obyvatel v obcích p. 7
	3852	Adamov	944969270	40	3162	5181	35450001	43	55187	2021	2021-03-26	Počet obyvatel v obcích p. 7
	7396	Adamov	945016024	244	3162	5181	35450001	43	55526	2021	2021-03-26	Počet obyvatel v obcích p. 7
	37428	Adamov	945037015	1147	3162	5181	35450001	43	581291	2021	2021-03-26	Počet obyvatel v obcích p. 7
	3851	Adamov	945033384	4	3162	1294	900	43	55187	2021	2021-03-26	Počet obyvatel v obcích p. 7
	7395	Adamov	944997230	24	3162	1294	900	43	55526	2021	2021-03-26	Počet obyvatel v obcích p. 7
	37427	Adamov	945004976	191	3162	1294	900	43	581291	2021	2021-03-26	Počet obyvatel v obcích p. 7
	3856	Adamov	944892971	61	3162	5784	130	43	55187	2021	2021-03-26	Počet obyvatel v obcích p. 7
	7400	Adamov	945039882	16	3162	5784	130	43	55526	2021	2021-03-26	Počet obyvatel v obcích p. 7
	37432	Adamov	945010992	53	3162	5784	130	43	581291	2021	2021-03-26	Počet obyvatel v obcích p. 7
	3855	Adamov	945061953	10	3162	5784	117	43	55187	2021	2021-03-26	Počet obyvatel v obcích p. 7
	37425	Adamov	944969236	460	3162	5784	117	43	581291	2021	2021-03-26	Počet obyvatel v obcích p. 7
	3854	Adamov	945015229	9	3162	5784	109	43	55187	2021	2021-03-26	Počet obyvatel v obcích p. 7
	7398	Adamov	944983839	219	3162	5784	109	43	55526	2021	2021-03-26	Počet obyvatel v obcích p. 7
	37430	Adamov	945039883	598	3162	5784	109	43	581291	2021	2021-03-26	Počet obyvatel v obcích p. 7
	3853	Adamov	945006679	91	3162	5784	150	43	55187	2021	2021-03-26	Počet obyvatel v obcích p. 7
	27807	Adamov	945017334	174	3162	5784	105	43	55526	2021	2021-03-26	Počet obyvatel v obcích p. 7
	37429	Adamov	945039882	1282	3162	5784	105	43	581291	2021	2021-03-26	Počet obyvatel v obcích p. 7
	3850	Adamov	945061954	0	3162	1294	1	43	55187	2021	2021-03-26	Počet obyvatel v obcích p. 7
	7394	Adamov	944997231	7	3162	1294	1	43	55526	2021	2021-03-26	Počet obyvatel v obcích p. 7
	37426	Adamov	944969237	14	3162	1294	1	43	581291	2021	2021-03-26	Počet obyvatel v obcích p. 7
	15023	Adřipach	944997989	403	3162	7	7	43	547786	2021	2021-03-26	Počet obyvatel v obcích p. 7
	15028	Adřipach	945021586	113	3162	5181	35450001	43	547786	2021	2021-03-26	Počet obyvatel v obcích p. 7
	15027	Adřipach	945001937	33	3162	1294	900	43	547786	2021	2021-03-26	Počet obyvatel v obcích p. 7
	15031	Adřipach	944992882	9	3162	5784	130	43	547786	2021	2021-03-26	Počet obyvatel v obcích p. 7
	15032	Adřipach	944992881	56	3162	5784	117	43	547786	2021	2021-03-26	Počet obyvatel v obcích p. 7
	15033	Adřipach	945021985	38	3162	5784	109	43	547786	2021	2021-03-26	Počet obyvatel v obcích p. 7
	15030	Adřipach	945021986	160	3162	5784	105	43	547786	2021	2021-03-26	Počet obyvatel v obcích p. 7
	15029	Adřipach	945019952	3	3162	1294	1	43	547786	2021	2021-03-26	Počet obyvatel v obcích p. 7
	15185	Albrechtice	945031518	386	3162	7	7	43	547681	2021	2021-03-26	Počet obyvatel v obcích p. 7
	40013	Albrechtice	945017432	2158	3162	7	7	43	586825	2021	2021-03-26	Počet obyvatel v obcích p. 7
	15188	Albrechtice	945006961	86	3162	5181	35450001	43	547681	2021	2021-03-26	Počet obyvatel v obcích p. 7
	40916	Albrechtice	945023867	983	3162	5181	35450001	43	586825	2021	2021-03-26	Počet obyvatel v obcích p. 7
	15187	Albrechtice	945000940	25	3162	1294	900	43	547681	2021	2021-03-26	Počet obyvatel v obcích p. 7
	40917	Albrechtice	944969997	144	3162	5784	900	43	586825	2021	2021-03-26	Počet obyvatel v obcích p. 7

Typologie vzdělání / Typologie der Ausbildung

Kde překonávají podmínky a kde zaostávají – Mapa vzdělávacího neúspěchu - Chromium

Kde překonávají podmínky

mapovzdeleni.cz/zaostavani-a-prekonavani

Mapa vzdělávání | PAQresearch

01 Nerovnosti | Výsledky vzdělávání Sociální problémy | 02 Překonávání podmínek | Zaostávání a překonávání Typologie mikroregionů | 03 Faktory úspěchu | Předškolní vzdělávání Personální zabezpečení | Finanční šok Efektivní řízení

Kde překonávají podmínky a kde zaostávají

Výsledky vzdělávání do velké míry ovlivňují sociální podmínky – destabilizující chudoba a socioekonomická rozvinutost. V některých mikroregionech ovšem dokážou sociální podmínky překonávat. Jinde vzdělávání naopak zaostává. Pro každou obec s rozšířenou působností (ORP) jsme spočítali, jak by měla vypadat **vzdělávací neúspěšnost a výsledky testování vzhledem k sociálním podmínkám** – a čísla porovnal s realitou.

Tri čtvrtiny ORP mají výsledky odpovídající tamním podmínkám. V 18 ORP jako Litvínov nebo Bruntál dokážou nad očekávání předcházet vzdělávací neúspěšnosti. V dalších 20 ORP jako Tlínov nebo Opava zase dosahují nad očekávání vysokých výsledků testů. Bohužel je stále vysoký počet ORP, které mají nadměrný neúspěch nebo zaostávají ve výsledcích testování. Nejkritičtější kategorií představují obce, ve kterých se obě podoby zaostávání spojují. Nejčastěji se nachází na periferiích Píseňského a Ústeckého kraje. Zjištění ukazují, které ORP musí zapracovat na své sociální politice, a kde by se měl zaměřit na vzdělávání.

Vyhledejte mikroregion

• Další analýzy

Zvolte ukazatel:

- Vzdělávací neúspěšnost vzhledem k podmínkám
- Výsledky testování vzhledem

- výrazně vyšší než očekávaná
- odpovídající
- mírně vyšší než očekávaná
- mírně nižší než očekávaná
- výrazně nižší než očekávaná

Typologie vzdělání / Typologie der Ausbildung

Data Table (17) — Orange

Info	Název OEP	Název okresu	Kód OEP	Kód okresu	Kód kraje	NUTS 3 kód kraje	Název kraje	Typologie měřeno srovnání podle výšešího vzdělání vzhledem k sociálním podmínkám (2021)	
336 instances (no missing data)	1	Čeb	4101	45428	3051	C241	Karlovarský kraj	odpovídá soc. podmínkám	
8 features	2	Benešov	2101	40169	3026	C2029	Středočeský kraj	odpovídá soc. podmínkám	
No target variable	3	Beroun	2102	40177	3026	C2029	Středočeský kraj	odpovídá soc. podmínkám	
2 INFO attributes	4	Bílá Ves	6201	42793	3115	C264	Jihočeský kraj	předchází nepřípěchu	
Variables	5	Blatná	3101	40539	3034	C201	Jihočeský kraj	odpovídá soc. podmínkám	
<input checked="" type="checkbox"/> Show variable labels (if present)	6	Blonice	Přof-jh	3201	40580	3042	Přofský kraj	vypovídá zastaralý	
<input checked="" type="checkbox"/> Visualize numeric values	9	Böhumin Karviná	8102	40886	3140	C286	Moravskoslezský kraj	odpovídá soc. podmínkám	
<input checked="" type="checkbox"/> Color by instance classes	10	Bozkov	Blansko	6202	42793	3115	C264	Jihočeský kraj	vypovídá nad očekáváním
Selection	11	Branný nad L.	Průva-východ	2103	40240	3026	C2029	Středočeský kraj	odpovídá soc. podmínkám
<input checked="" type="checkbox"/> Select full rows	12	Brno	Brno-město	6203	42711	3115	C264	Jihočeský kraj	odpovídá soc. podmínkám
	13	Broumov	Náchod	5201	40584	3085	C252	Královéhradecký kraj	předchází nepřípěchu
	14	Brunál	Brunál	8103	40880	3140	C286	Moravskoslezský kraj	předchází nepřípěchu
	16	Bučina	Vyškov	6205	42754	3115	C264	Jihočeský kraj	předchází nepřípěchu
	17	Bystřice nad P.	Jádr nad Sáz.	6101	40690	3107	C263	Kraj Vysočina	odpovídá soc. podmínkám
	18	Bystřice pod H.	Kroměříž	7201	40827	3131	C272	Žlínský kraj	odpovídá soc. podmínkám
	4	Bílina	Teplice	4201	40599	3069	C242	Ústecký kraj	s nadměrným nepřípěchem
	5	Bílá Ves	Nový Jičín	8101	40894	3140	C286	Moravskoslezský kraj	odpovídá soc. podmínkám
	9	Břečice	Břečice	6204	42738	3115	C264	Jihočeský kraj	odpovídá soc. podmínkám
	52	Čeb	Čeb	4102	45428	3051	C241	Karlovarský kraj	odpovídá soc. podmínkám
	53	Chomutov	Chomutov	4203	40461	3069	C242	Ústecký kraj	odpovídá soc. podmínkám
	54	Chotěboř	Havlův Brod	6104	40457	3107	C263	Kraj Vysočina	odpovídá soc. podmínkám
	55	Chrást	Chrást	6104	40454	3094	C2053	Paroubický kraj	odpovídá soc. podmínkám
	27	Čáslav	Jedličkovice	3104	40304	3004	C201	Jihočeský kraj	odpovídá soc. podmínkám
	29	Čelákovice	Rychnov nad K.	5202	40592	3085	C252	Královéhradecký kraj	odpovídá soc. podmínkám
	30	Čerčovice	Příbram	2107	40298	3026	C2029	Středočeský kraj	odpovídá soc. podmínkám
	31	Černošice	Domazlice	3202	40535	3042	C2032	Přofský kraj	odpovídá soc. podmínkám
	32	Čížov	Královéhradecký kraj	5203	40606	3085	C252	Královéhradecký kraj	odpovídá soc. podmínkám
	33	Čáslav	Čáslav	4202	40452	3069	C242	Ústecký kraj	odpovídá soc. podmínkám
	34	Červená Ves	Nový Jičín	8105	40894	3140	C286	Moravskoslezský kraj	odpovídá soc. podmínkám
	34	Červená Ves	Frydek-Místek	8106	40878	3140	C286	Moravskoslezský kraj	odpovídá soc. podmínkám
	35	Čáslav	Lábeň	6102	40461	3077	C2051	Liberecký kraj	odpovídá soc. podmínkám
	36	Čáslav nad S.	Frydek-Místek	8107	40878	3140	C286	Moravskoslezský kraj	odpovídá soc. podmínkám
	38	Čáslav nad S.	Havlův Brod	6102	40457	3107	C263	Kraj Vysočina	s nadměrným nepřípěchem
	37	Čáslav	Karviná	8108	40886	3140	C286	Moravskoslezský kraj	odpovídá soc. podmínkám
	39	Hádek	Chrást	5202	40614	3085	C253	Paroubický kraj	odpovídá soc. podmínkám
	40	Hádek	Opava	8109	40598	3140	C286	Moravskoslezský kraj	odpovídá soc. podmínkám
	41	Hádek	Havraní	6206	42746	3115	C264	Jihočeský kraj	odpovídá soc. podmínkám
	42	Hádek	Kroměříž	7202	40827	3131	C272	Žlínský kraj	odpovídá soc. podmínkám
	43	Hádek	Paroubice	5203	40622	3093	C253	Paroubický kraj	odpovídá soc. podmínkám
	44	Hádek	Klatovy	3203	40463	3042	C2032	Přofský kraj	odpovídá soc. podmínkám
	45	Hádek	Žijetice	3204	40535	3042	C2032	Přofský kraj	s nadměrným nepřípěchem
	46	Hádek	Blatná	3104	40576	3085	C252	Královéhradecký kraj	odpovídá soc. podmínkám
	47	Hádek	Beroun	2108	40177	3026	C2029	Středočeský kraj	odpovídá soc. podmínkám
	48	Hádek	Hádek	5205	40568	3085	C252	Královéhradecký kraj	odpovídá soc. podmínkám
	49	Hádek	Přerov	7101	40801	3123	C271	Olomoucký kraj	odpovídá soc. podmínkám

Souřadnice obcí / Koordinaten der Gemeinden

The screenshot shows a GitHub repository page for the file 'souradnice-mest/souradnice.csv'. The repository is public and has 11 forks and 35 stars. A commit by MichalZiml is highlighted, titled 'Aktualizace GPS u Měříč, S41532, Tachov' from 8 years ago. The commit message says: 'We can't make this file beautiful and searchable because it's too large.' The file 'souradnice.csv' is selected in the file browser. A preview of the CSV data is shown below, listing municipalities and their coordinates.

Preview	Code	Blame	6068 lines (4268 loc) · 525 KB	Raw	Download	Diff
1	Obec_Kod	obce, okres, okres, Kraj_Kod	kraj, POC, Latitude, Longitude			
2	Aberlony	544879, Karlův Vary, CZ0412, Karlůvský kraj, CZ041, 36235, 50.366855, 12.838377				
3	Adomov	538828, Česká Budejovice, CZ0531, Jihočeský kraj, CZ051, 37371, 49.100624, 14.939993				
4	Adomov	531231, Blatná, CZ041, Jihozápadní kraj, CZ04, 37094, 49.205706, 15.402850				
5	Adomov	531261, Ašova Hora, CZ0305, Středočeský kraj, CZ03, 28061, 49.465751, 15.468018				
6	Adiřovice	547788, Náchod, CZ0523, Královéhradecký kraj, CZ052, 54957, 50.624887, 16.483581				
7	Albrechtice	589825, Karvina, CZ0695, Moravskoslezský kraj, CZ069, 73543, 49.789582, 18.524545				
8	Albrechtice	547852, Jiříč nad Ohří, CZ0504, Pardubický kraj, CZ050, 50002, 49.523742, 16.544891				
9	Albrechtice nad Ohří	575077, Nýřkov nad Káňkou, CZ0524, Královéhradecký kraj, CZ052, 51722, 50.130086, 16.064472				
10	Albrechtice nad Vltavou	548256, Píseň, CZ0514, Jihočeský kraj, CZ051, 38616, 49.253337, 14.382929				
11	Albrechtice v Jizerařích	569526, Jablonce nad Nisou, CZ0512, Liberecký kraj, CZ051, 49843, 50.762496, 15.279823				
12	Albrechtizky	548745, Nýřkov nad Ohří, CZ0504, Pardubický kraj, CZ050, 74206, 49.781798, 16.999527				
13	Aljozov	506763, Prostějov, CZ0713, Olomoucký kraj, CZ071, 79904, 49.422541, 17.041589				
14	Amělská Hora	538901, Karlův Vary, CZ0412, Karlůvský kraj, CZ041, 36471, 50.284489, 12.942918				
15	Amělská Hora	538209, Bruntál, CZ0601, Moravskoslezský kraj, CZ060, 71951, 50.668811, 17.393282				
16	Ameska Studánka	573425, Jiříč nad Ohří, CZ0504, Pardubický kraj, CZ050, 50301, 49.448959, 15.540330				
17	Archlebov	546638, Hodonín, CZ0645, Jihozápadní kraj, CZ064, 69032, 49.043660, 17.484911				
18	Arnetovice	589388, Pálava, CZ0603, Olomoucký kraj, CZ060, 71951, 50.668811, 17.393282				
19	Arnetovice	589388, Pálava, CZ0603, Olomoucký kraj, CZ060, 71951, 50.668811, 17.393282				
20	Arnetovice	589388, Pálava, CZ0603, Olomoucký kraj, CZ060, 71951, 50.668811, 17.393282				
21	Arnetovice	589388, Pálava, CZ0603, Olomoucký kraj, CZ060, 71951, 50.668811, 17.393282				
22	Arnetovice	589388, Pálava, CZ0603, Olomoucký kraj, CZ060, 71951, 50.668811, 17.393282				
23	Arnetovice	589388, Pálava, CZ0603, Olomoucký kraj, CZ060, 71951, 50.668811, 17.393282				
24	Arnetovice	589388, Pálava, CZ0603, Olomoucký kraj, CZ060, 71951, 50.668811, 17.393282				
25	Arnetovice	589388, Pálava, CZ0603, Olomoucký kraj, CZ060, 71951, 50.668811, 17.393282				
26	Arnetovice	589388, Pálava, CZ0603, Olomoucký kraj, CZ060, 71951, 50.668811, 17.393282				
27	Arnetovice	589388, Pálava, CZ0603, Olomoucký kraj, CZ060, 71951, 50.668811, 17.393282				
28	Arnetovice	589388, Pálava, CZ0603, Olomoucký kraj, CZ060, 71951, 50.668811, 17.393282				
29	Arnetovice	589388, Pálava, CZ0603, Olomoucký kraj, CZ060, 71951, 50.668811, 17.393282				
30	Arnetovice	589388, Pálava, CZ0603, Olomoucký kraj, CZ060, 71951, 50.668811, 17.393282				

Obyvatelé obcí / Einwohner der Gemeinden

Počet obyvatel v obcích - k 1. 1. 2025 | Produkty - Chromium

csu.gov.cz/produkty/pocet-obyvatel-v-obcich-r1m0s9zpm

Kontakt Pro média Nabídka služeb Kalendář událostí Katalog produktů Krajské správy Časté dotazy Volná místa EN

ČESKÝ STATISTICKÝ ÚŘAD Statistika Databáze a aplikace Metodika Sběr dat O ČSÚ Hledat

Český statistický úřad > Statistika > Obyvatelstvo > Počet, struktura a projekce obyvatel > Katalog produktů > Počet obyvatel v obcích - k 1. 1. 2025

Počet obyvatel v obcích - k 1. 1. 2025

Datum vydání: 16. 05. 2025 Kód: 130072-25

[Zobrazit podrobnosti o produktu](#) [Přihlásit se k odběru, objednat](#)

Všechna data publikace (0,7 MB)
Údaje v tomto produktu byly opraveny dne 6. 6. 2025

Předmluva

Tabulková část

Počet obyvatel v regionech soudržnosti, krajích a okresech České republiky k 1. 1. 2025

Dne 6. 6. 2025 byla upravena tabulka Počet obyvatel v regionech soudržnosti, krajích a okresech České republiky k 1. 1. 2025. Byly přečísleny počty obyvatel a průměrné věky u okresů Plzeň-město a Plzeň-jih.

Obyvatelé obcí / Einwohner der Gemeinden

ONLYOFFICE 1300722503... 1300722503_populace_2025_ORIG.xlsx

File Home Insert Draw Layout Formulas Data Collaboration Protection View Plugins

250% Zoom

Normal Page Break Review Zoom Insertion Theme - Swap Pages - Headings Show Zeros Combine Sheet and Status Bars Right Panel Macros Paste recording

AI - Počet obyvatel v obcích České republiky k 1. 1. 2025

	A	B	C	D	E	F	G	H	I
1	Počet obyvatel v obcích České republiky k 1. 1. 2025								
2	<i>Population of municipalities of the Czech Republic, 1 January 2025</i>								
3	Kód	Code of	Název obce	Počet obyvatel <i>Population</i>			Průměrný věk <i>Average age</i>		
4	okresu	obce		celkem	muži	ženy	celkem	muži	ženy
5	<i>district</i>	<i>municipality</i>	<i>Name of municipality</i>	<i>Total</i>	<i>Men</i>	<i>Women</i>	<i>Total</i>	<i>Men</i>	<i>Women</i>
6									
7	CZ0100	554782	Praha	1397880	679162	718718	41.9	40.4	43.3
8	Okres Benešov								
9	CZ0201	529303	Benešov	17043	8058	8985	43.9	42.2	45.4
10	CZ0201	532568	Bernartice	223	102	121	45.2	46.0	44.5
11	CZ0201	530743	Bílkovice	225	113	112	45.8	45.6	46.0
12	CZ0201	532380	Blažejovice	102	50	52	49.8	47.8	51.8
13	CZ0201	532096	Borovnice	91	42	49	41.2	38.3	43.7
14	CZ0201	532924	Bukovany	824	429	395	41.0	40.7	41.3
15	CZ0201	529451	Bystřice	4698	2361	2337	42.1	41.1	43.0
16	CZ0201	532690	Ctiboř	179	86	93	35.8	37.7	34.1
17	CZ0201	529478	Čakov	131	67	64	38.3	36.1	40.6
18	CZ0201	529486	Čechtice	1430	706	724	43.7	42.8	44.5
19	CZ0201	529516	Čerčany	3133	1542	1591	41.8	40.9	42.7
20	CZ0201	529532	Červený Újezd	344	167	177	43.0	43.3	42.7

Zoom 250%

Obyvatelé obcí / Einwohner der Gemeinden

Data Table (6) — Orange

Info	řazebná třída	kočička	kočička	obyvatel	muži	ženy	průměrná věk	průměrná věk	průměrná věk
6258 instances (no missing data)	1. Ařadnost	504790	504790	438	203	402	45,5	44,8	44,8
0 features	2. Ařadnost	531807	531807	68	66	43,7	47,6	47,6	
No target variable	3. Ařadnost	539520	539520	1940	931	509	36,4	38,3	36,6
1 meta attribute	4. Ařadnost	581291	581291	4636	2271	2365	43,6	42,1	43,9
	5. Ařadnost	547786	547786	482	231	251	47,9	47,1	48,6
variables	6. Ařadnost	547981	547981	436	225	211	44,2	41,7	46,9
✓ Show variable labels (if present)	7. Ařadnost	598825	598825	1864	1064	1014	44,3	43,3	45,2
✓ Visible numeric values	8. Ařadnost	578077	578077	1054	484	530	45,5	44,6	46,4
✓ Color by instance classes	9. Ařadnost	549238	549238	1827	934	493	43,6	43,3	44,9
Selection	10. Ařadnost	563520	563520	344	180	164	43,6	43,3	44,9
✓ Select full rows	11. Ařadnost	568741	568741	884	347	367	43,1	42,3	43,9
	12. Ařadnost	568741	568741	251	126	125	46,0	45,1	46,9
	13. Ařadnost	588021	588021	402	191	211	44,2	44,9	43,7
	14. Ařadnost	593929	593929	337	191	166	44,9	44,5	45,5
	15. Ařadnost	573426	573426	393	84	109	42,2	35,5	47,4
	16. Ařadnost	588030	588030	880	436	404	44,3	44,0	44,6
	17. Ařadnost	599389	599389	85	41	44	42,1	41,9	42,4
	18. Ařadnost	566854	566854	96	96	96	40,3	41,4	39,2
	19. Ařadnost	562341	562341	421	216	205	43,6	43,8	43,4
	20. Ařadnost	584489	584489	1288	625	649	42,8	40,7	44,4
	21. Ařadnost	588543	588543	1486	694	772	36,9	37,3	36,4
	22. Ařadnost	537241	537241	360	78	82	35,4	37,9	33,1
	23. Ařadnost	568838	568838	232	116	96	45,1	44,6	45,5
	24. Ařadnost	560274	560274	215	108	107	45,3	45,4	45,1
	25. Ařadnost	552356	552356	458	228	230	43,9	42,2	45,5
	26. Ařadnost	592913	592913	1862	885	977	44,3	43,7	44,8
	27. Ařadnost	582794	582794	1482	778	706	38,8	38,1	39,4
	28. Ařadnost	582938	582938	739	398	408	39,8	39,3	40,2
	29. Ařadnost	593433	593433	388	182	206	41,9	42,0	41,7
	30. Ařadnost	593781	593781	166	94	72	47,1	46,1	47,5
	31. Ařadnost	578085	578085	390	187	183	43,1	40,8	45,8
	32. Ařadnost	596282	596282	200	91	109	43,5	41,9	44,9
	33. Ařadnost	548194	548194	32	13	11	43,3	44,3	43,3
	34. Ařadnost	544833	544833	88	48	42	47,1	47,4	46,7
	35. Ařadnost	561118	561118	94	52	42	39,3	41,2	37,9
	36. Ařadnost	555427	555427	555	264	271	43,8	41,7	44,4
	37. Ařadnost	585217	585217	134	65	69	42,8	42,0	43,0
	38. Ařadnost	582231	582231	149	77	72	40,0	40,0	39,9
	39. Ařadnost	572909	572909	239	131	144	45,7	45,0	46,4
	40. Ařadnost	593821	593821	1796	1032	1106	43,9	43,9	43,9
	41. Ařadnost	547736	547736	194	95	49	42,2	42,6	41,7
	42. Ařadnost	563729	563729	292	154	138	40,2	38,7	41,9
	43. Ařadnost	544436	544436	289	142	147	40,8	39,9	41,8
	44. Ařadnost	547424	547424	340	175	165	37,7	37,4	38,1
	45. Ařadnost	533173	533173	281	131	130	44,5	42,6	46,4
	46. Ařadnost	588939	588939	448	234	214	46,4	44,9	48,1
	47. Ařadnost	599212	599212	1725	871	854	40,9	40,9	41,0
	48. Ařadnost	573693	573693	233	108	115	44,5	44,4	44,6
	49. Ařadnost	544380	544380	199	108	91	41,8	42,2	40,9
	50. Ařadnost	588011	588011	4032	2034	2008	42,9	41,2	44,7
	51. Ařadnost	588011	588011	4032	2034	2008	42,9	41,2	44,7

Druh domu / Art des Hauses

Výsledky sčítání 2021 - x +

csu.gov.cz/produkty/vysledky-sctani-2021-obzreva-data

- Zaměstnaní podle hlavních tříd zaměstnání a pohlaví (data a schéma)** Vydáno 19. 01. 2023
Kód: 170359-23
- Zaměstnaní podle odvětví ekonomické činnosti a pohlaví (data a schéma)** Vydáno 19. 01. 2023
Kód: 170359-23
- Zaměstnaní podle odvětví ekonomické činnosti, desetiletých věkových skupin a pohlaví (data a schéma)** Vydáno 30. 03. 2023
Kód: 170359-23
- Průměrný věk obyvatel podle pohlaví (data a schéma)** Vydáno 06. 04. 2022
Kód: 170359-22
- Obydlené domy podle počtu bytů v domě a druhu domu (data a schéma)** Vydáno 24. 11. 2022
Kód: 170359-22
- Obydlené domy – průměrné stáří domů (data a schéma)** Vydáno 04. 12. 2024
Kód: 170359-23
- Obydlené domy podle vlastnictví a druhu domu (data a schéma)** Vydáno 24. 11. 2022
Kód: 170359-22
- Obydlené domy podle období výstavby a druhu domu (data a schéma)** Vydáno 24. 11. 2022
Kód: 170359-22
- Obydlené domy podle materiálu nosných zdí a druhu domu (data a schéma)** Vydáno 24. 11. 2022
Kód: 170359-22
- Obydlené domy podle napojení na kanalizaci a druhu domu (data a schéma)** Vydáno 24. 11. 2022
Kód: 170359-22
- Obydlené domy podle napojení na plyn a druhu domu (data a schéma)** Vydáno 24. 11. 2022
Kód: 170359-22
- Obydlené domy podle napojení na vodovod a druhu domu (data a schéma)** Vydáno 24. 11. 2022
Kód: 170359-22

https://csu.gov.cz/docs/107308/68772437-3431-4fa5-8239-d8f0e29d9acc/sdb2021_obydomy_druh_byty/cv/verzion=1.0

Druh domu / Art des Hauses

Data Table (32) — Orange

Info	dst	skhod	hodnota	ukaz_kod	druh_cis	druh_kod	byty_cis	byty_kod	uzemi_cis	uzemi_kod	skib_nok	skib_datum	ukaz_dst	druh_dst	uzemi_typ	byty_dst	
181548 instances 15 features (2.2 % missing data) No target variable. 1 meta attribute	1	enrsk	1623484683	11	2409	3041	4	?	?	43	500011	2021	2021-03-26	Počet obydlí...	Bytové domy	obec	?
✓ Show variable labels (if present)	2	enrsk	1623916250	0	2409	3041	4	7600	1	43	500011	2021	2021-03-26	Počet obydlí...	Bytové domy	obec	1
✓ Visible numeric values	3	enrsk	1623955344	0	2409	3041	4	7600	2	43	500011	2021	2021-03-26	Počet obydlí...	Bytové domy	obec	2
✓ Color by instance classes	4	enrsk	1623451080	0	2409	3041	4	7600	3	43	500011	2021	2021-03-26	Počet obydlí...	Bytové domy	obec	3
Selection	5	enrsk	162483725	2	2409	3041	4	7600	4	43	500011	2021	2021-03-26	Počet obydlí...	Bytové domy	obec	4
✓ Select full rows	6	enrsk	162392067	9	2409	3041	4	7601	50009	43	500011	2021	2021-03-26	Počet obydlí...	Bytové domy	obec	5-9
	7	enrsk	1623916249	0	2409	3041	4	7601	100019	43	500011	2021	2021-03-26	Počet obydlí...	Bytové domy	obec	10-19
	8	enrsk	1623427765	0	2409	3041	4	7601	200049	43	500011	2021	2021-03-26	Počet obydlí...	Bytové domy	obec	20-49
	9	enrsk	162320363	0	2409	3041	4	7601	500099	43	500011	2021	2021-03-26	Počet obydlí...	Bytové domy	obec	50 a více
	10	enrsk	162381297	513	2409	3240	51	?	?	43	500011	2021	2021-03-26	Počet obydlí...	Rodinné domy	obec	?
	11	enrsk	162393934	351	2409	3240	51	7600	1	43	500011	2021	2021-03-26	Počet obydlí...	Rodinné domy	obec	1
	12	enrsk	1623916248	148	2409	3240	51	7600	2	43	500011	2021	2021-03-26	Počet obydlí...	Rodinné domy	obec	2
	13	enrsk	162343821	17	2409	3240	51	7600	3	43	500011	2021	2021-03-26	Počet obydlí...	Rodinné domy	obec	3
	14	enrsk	162392161	0	2409	3240	51	7600	4	43	500011	2021	2021-03-26	Počet obydlí...	Rodinné domy	obec	4
	15	enrsk	1623916342	0	2409	3240	51	7601	50009	43	500011	2021	2021-03-26	Počet obydlí...	Rodinné domy	obec	5-9
	16	enrsk	1623951182	0	2409	3240	51	7601	100019	43	500011	2021	2021-03-26	Počet obydlí...	Rodinné domy	obec	10-19
	17	enrsk	1623916244	0	2409	3240	51	7601	200049	43	500011	2021	2021-03-26	Počet obydlí...	Rodinné domy	obec	20-49
	18	enrsk	162343822	0	2409	3240	51	7601	500099	43	500011	2021	2021-03-26	Počet obydlí...	Rodinné domy	obec	50 a více
	19	enrsk	162381296	6	2409	3240	55	?	?	43	500011	2021	2021-03-26	Počet obydlí...	Ostatné budovy	obec	?
	20	enrsk	1623427768	5	2409	3240	55	7600	1	43	500011	2021	2021-03-26	Počet obydlí...	Ostatné budovy	obec	1
	21	enrsk	1623488019	1	2409	3240	55	7600	2	43	500011	2021	2021-03-26	Počet obydlí...	Ostatné budovy	obec	2
	22	enrsk	162330452	0	2409	3240	55	7600	3	43	500011	2021	2021-03-26	Počet obydlí...	Ostatné budovy	obec	3
	23	enrsk	162393248	0	2409	3240	55	7600	4	43	500011	2021	2021-03-26	Počet obydlí...	Ostatné budovy	obec	4
	24	enrsk	1623427766	0	2409	3240	55	7601	50009	43	500011	2021	2021-03-26	Počet obydlí...	Ostatné budovy	obec	5-9
	25	enrsk	1623427767	0	2409	3240	55	7601	100019	43	500011	2021	2021-03-26	Počet obydlí...	Ostatné budovy	obec	10-19
	26	enrsk	1623488020	0	2409	3240	55	7601	200049	43	500011	2021	2021-03-26	Počet obydlí...	Ostatné budovy	obec	20-49
	27	enrsk	1623427668	0	2409	3240	55	7601	500099	43	500011	2021	2021-03-26	Počet obydlí...	Ostatné budovy	obec	50 a více
	28	enrsk	1623274766	19	2409	3041	4	?	?	43	500020	2021	2021-03-26	Počet obydlí...	Bytové domy	obec	?
	29	enrsk	1623430555	0	2409	3041	4	7600	1	43	500020	2021	2021-03-26	Počet obydlí...	Bytové domy	obec	1
	30	enrsk	1623431153	0	2409	3041	4	7600	2	43	500020	2021	2021-03-26	Počet obydlí...	Bytové domy	obec	2
	31	enrsk	1623431152	0	2409	3041	4	7600	3	43	500020	2021	2021-03-26	Počet obydlí...	Bytové domy	obec	3
	32	enrsk	1623431151	9	2409	3041	4	7601	500099	43	500020	2021	2021-03-26	Počet obydlí...	Bytové domy	obec	4
	33	enrsk	1623488542	10	2409	3041	4	7601	50009	43	500020	2021	2021-03-26	Počet obydlí...	Bytové domy	obec	5-9
	34	enrsk	1623833789	0	2409	3041	4	7601	100019	43	500020	2021	2021-03-26	Počet obydlí...	Bytové domy	obec	10-19
	35	enrsk	1623932254	0	2409	3041	4	7601	200049	43	500020	2021	2021-03-26	Počet obydlí...	Bytové domy	obec	20-49
	36	enrsk	1623174889	0	2409	3041	4	7601	500099	43	500020	2021	2021-03-26	Počet obydlí...	Bytové domy	obec	50 a více
	37	enrsk	1623933788	314	2409	3240	51	?	?	43	500020	2021	2021-03-26	Počet obydlí...	Rodinné domy	obec	?
	38	enrsk	1623263425	225	2409	3240	51	7600	1	43	500020	2021	2021-03-26	Počet obydlí...	Rodinné domy	obec	1
	39	enrsk	1623430783	82	2409	3240	51	7600	2	43	500020	2021	2021-03-26	Počet obydlí...	Rodinné domy	obec	2
	40	enrsk	1623488544	7	2409	3240	51	7600	3	43	500020	2021	2021-03-26	Počet obydlí...	Rodinné domy	obec	3
	41	enrsk	162319126	7	2409	3240	51	7600	4	43	500020	2021	2021-03-26	Počet obydlí...	Rodinné domy	obec	4
	42	enrsk	1623453886	0	2409	3240	51	7601	50009	43	500020	2021	2021-03-26	Počet obydlí...	Rodinné domy	obec	5-9
	43	enrsk	1623425251	0	2409	3240	51	7601	100019	43	500020	2021	2021-03-26	Počet obydlí...	Rodinné domy	obec	10-19
	44	enrsk	1623937038	0	2409	3240	51	7601	200049	43	500020	2021	2021-03-26	Počet obydlí...	Rodinné domy	obec	20-49

Relativní množství / Relative Menge

```

[11]: import pandas as pd

odpady = pd.read_csv('../data/DF-OpenData-HF01-RPO-2026-01-17.csv')
print(f'{odpady.columns}')

Index(['Unnamed: 0.1', 'Unnamed: 0', 'rok', 'vuzemi_cis', 'vuzemi_txt',
       'uzemiNazev', 'uzemiKod', 'typIndikatoru', 'oznaceni', 'indikator',
       'jednotka', 'hodnota', 'I.0.55EPK', 'I.0.7.56PMA', 'I.0.55EPpw',
       'I.0.25K0', 'I.0.55EPysk', 'I.0.55EPpl', 'I.0.45D', 'I.0.30B',
       'I.0.1K0', 'I.0.95EPW', 'I.0.55EPs', 'I.0.8.56PTex'],
      dtype='object')

[18]: odpady = odpady[odpady['I.0.1K0'] >= 0.4]
odpady.loc[:, 'I.0.55EPK'] = odpady.loc[:, 'I.0.55EPK'].div(odpady.loc[:, 'I.0.1K0'], axis=0) * 100.0
print(f'{odpady.head()}')

  Unnamed: 0.1  Unnamed: 0  rok  vuzemi_cis  vuzemi_txt  uzemiNazev \
0            0            0  2022         65  GRP      Vládní
1            1            1  2022         65  GRP      Levnice
2            2            2  2022         65  GRP      Velké Meziříčí
3            3            3  2022         65  GRP      Otávrovice
4            4            4  2021         65  GRP      Hynčov

uzemiKod  typIndikatoru  oznaceni  indikator  ...  I.0.55EPpw \
0      2125      Obecni      I  Cíl pro třídní ...  3.128673
1      4268      Obecni      I  Cíl pro třídní ...  5.827150
2      6114      Obecni      I  Cíl pro třídní ...  4.953209
3      7285      Obecni      I  Cíl pro třídní ...  8.668663
4      8129      Obecni      I  Cíl pro třídní ...  4.412671

I.0.25K0  I.0.55EPysk  I.0.55EPpl  I.0.45D  I.0.30B  I.0.1K0 \
0  56.48719  12.71162  3.33081  3.624810  13.561178  100.0
1  49.196524  14.946716  5.389946  13.103734  10.086229  100.0
4  44.121492  15.848919  5.782390  13.794148  9.564528  100.0
3  43.77153  17.811805  3.459947  14.822829  13.715036  100.0
4  58.666978  11.796411  3.750624  3.689952  19.547641  100.0

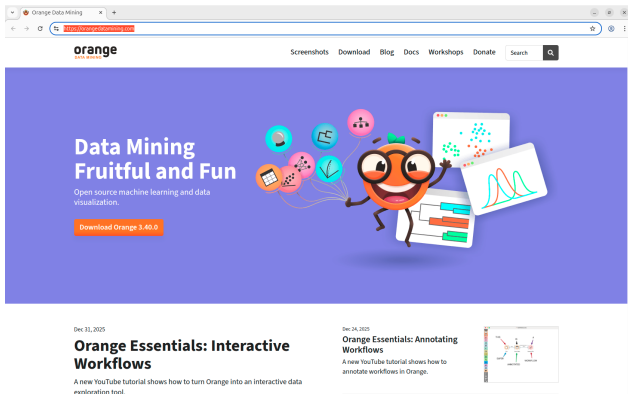
I.0.95EPW  I.0.55EPs  I.0.8.56PTex
0  8.874724  3.959844  0.145197
1  8.402127  3.454230  0.308315
2  8.107583  2.886330  0.505716
3  8.116451  3.756290  0.262618
4  8.872777  3.315381  0.472196

[5 rows x 24 columns]

[19]: odpady.to_csv('../data/REL-DF-OpenData-HF01-RPO-2026-01-17.csv')
    
```

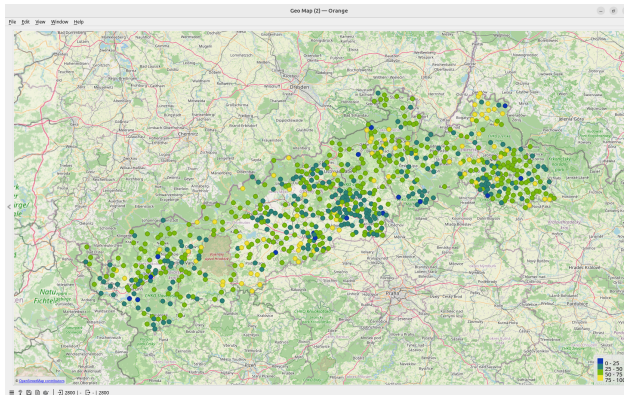

Orange Data Mining / Orange Data Mining

<https://orangedatamining.com/>

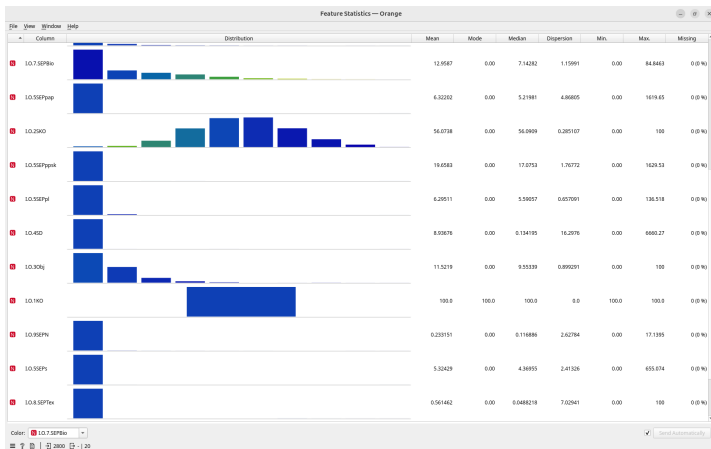


The screenshot shows the homepage of the Orange Data Mining website. The browser address bar displays "https://orangedatamining.com/". The website header includes the "orange" logo, navigation links for "Screenshots", "Download", "Blog", "Docs", "Workshops", and "Donate", and a search bar. The main content area features a large blue banner with the text "Data Mining Fruitful and Fun" and "Open source machine learning and data visualization." Below this is a "Download Orange 3.49.0" button. To the right is a cartoon illustration of an orange character with glasses, surrounded by icons for various data science concepts like a pie chart, a scatter plot, a bar chart, and a line graph. Below the banner, there are two news items: "Orange Essentials: Interactive Workflows" dated Dec 31, 2025, and "Orange Essentials: Annotating Workflows" dated Dec 24, 2025, each with a small thumbnail image.

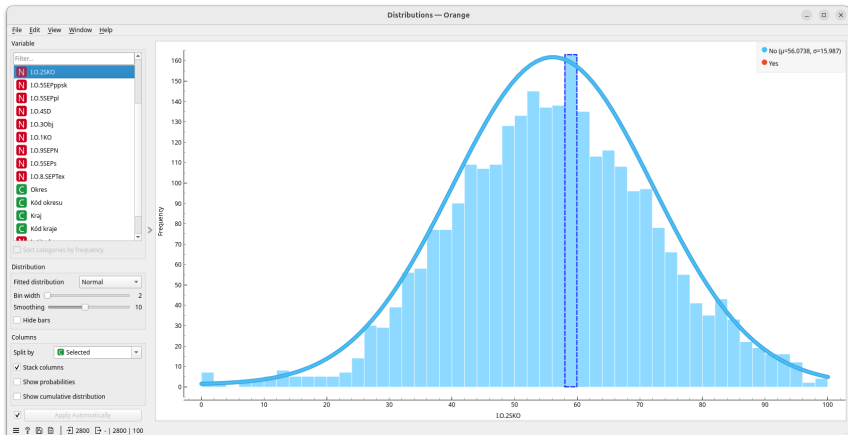
Zájmová oblast / Betrachtungsgebiet



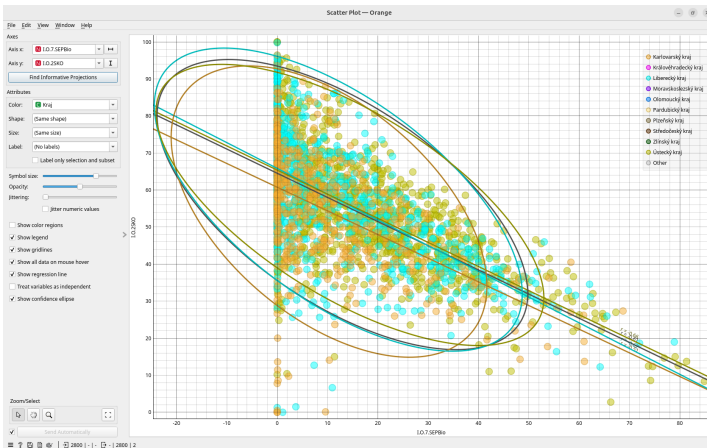
Souhrnná statistika / Zusammenfassende Statistik



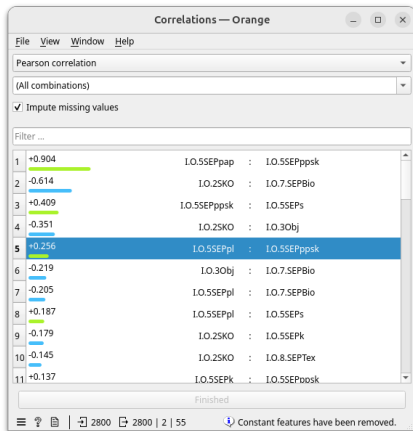
Histogramy / Histogrammen



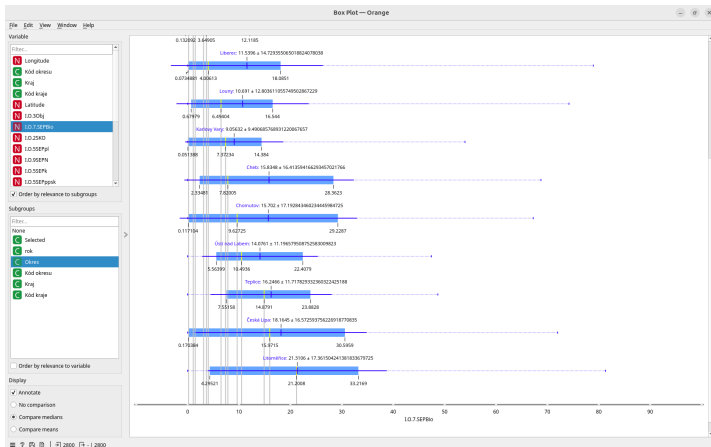
Bodový graf / Punktdiagramm



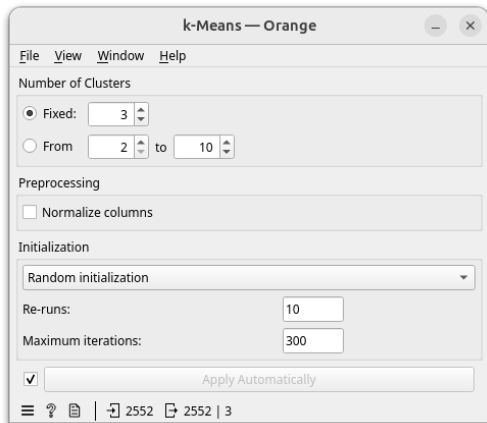
Korelace / Korellation



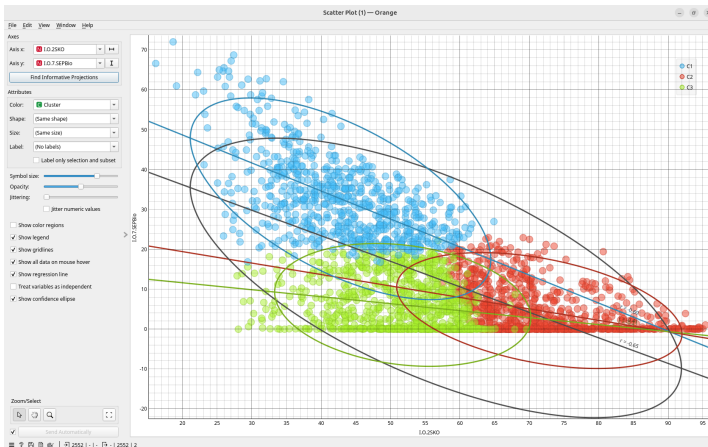
Krabicový graf / Box Plot



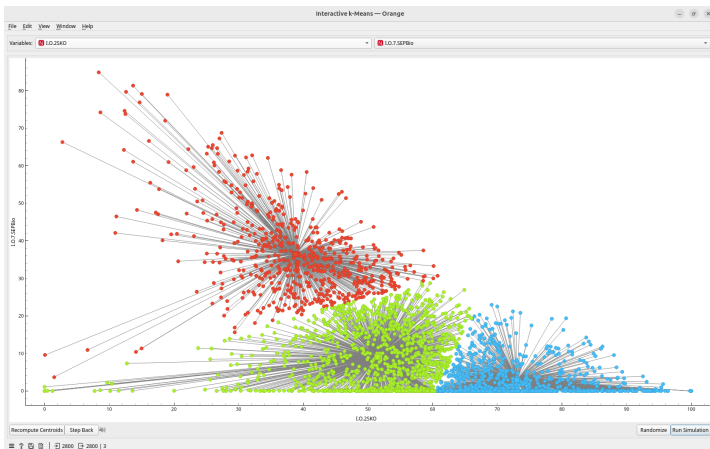
Shlukování / Clustering



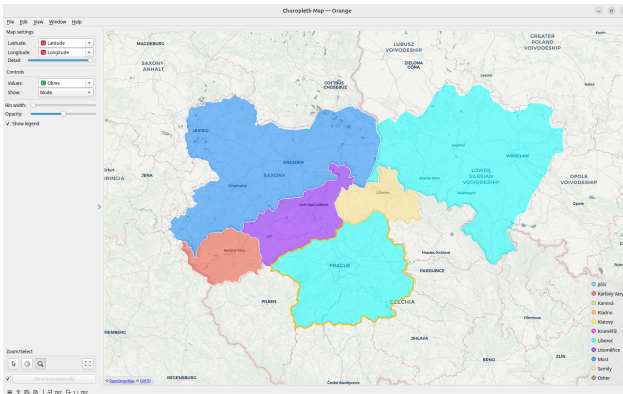
Shlukování 12D / Clustering 12D



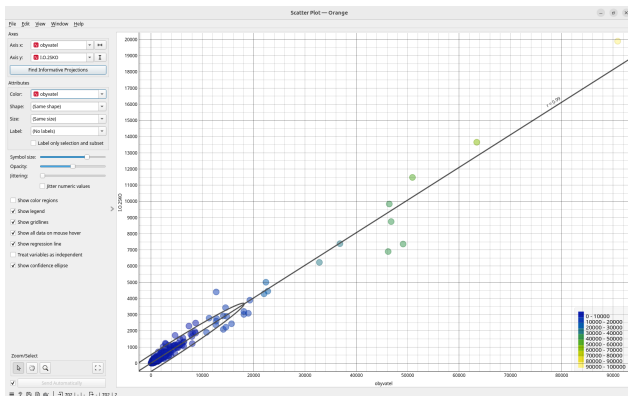
Interaktivní shlukování / Interaktive Clustering



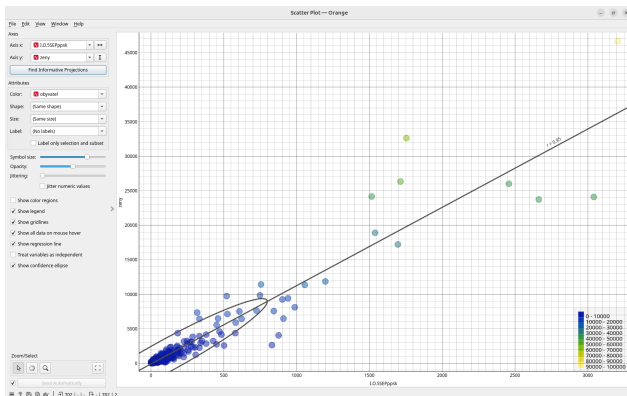
Nevěřte slepě počítači! / Vertrauen Sie dem Computer nicht blind!



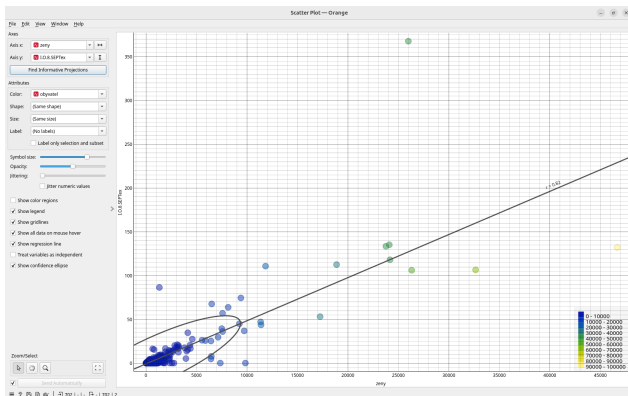
Přímá úměra / Direkte Proportionalität



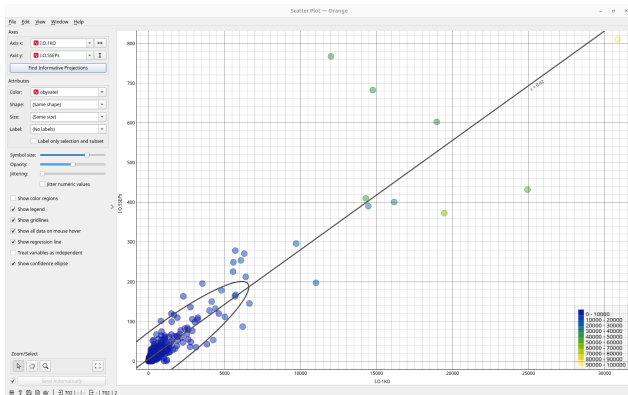
Důsledky! / Nachfolgen!



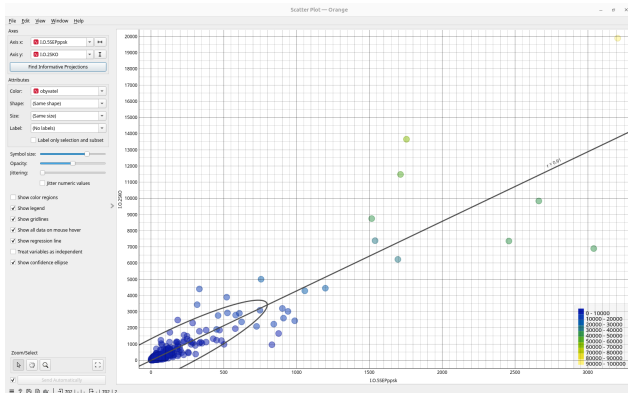
Důsledky! / Nachfolgen!



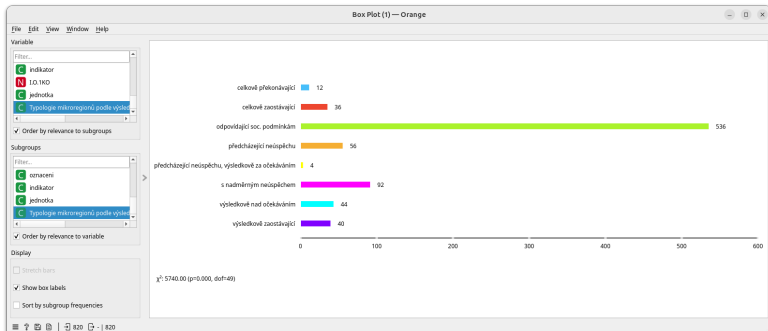
Provázanost / Zusammenhang



Provázanost / Zusammenhang



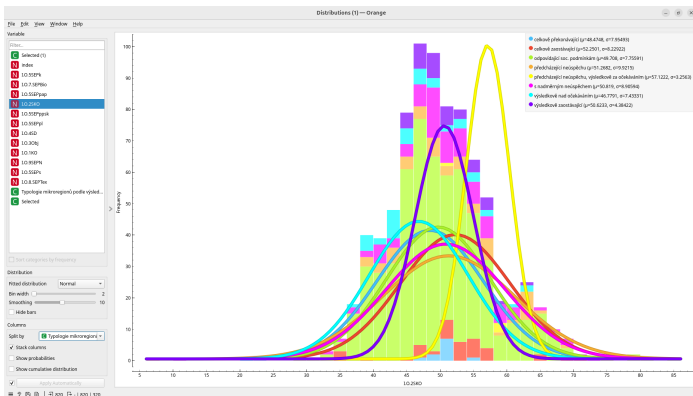
Mikroregiony ČR / Mikroregionen Tsch. Rep.



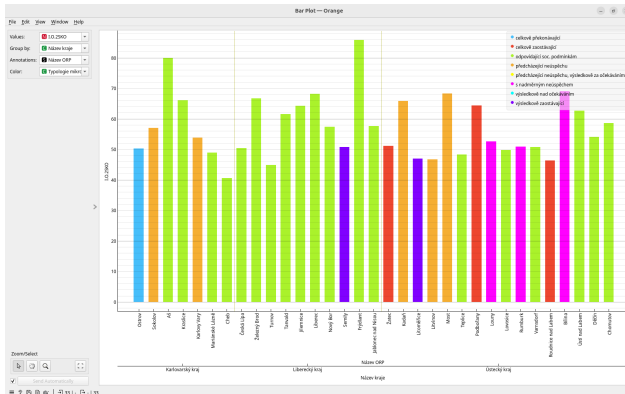
Mikroregiony ČR / Mikroregionen Tsch. Rep.



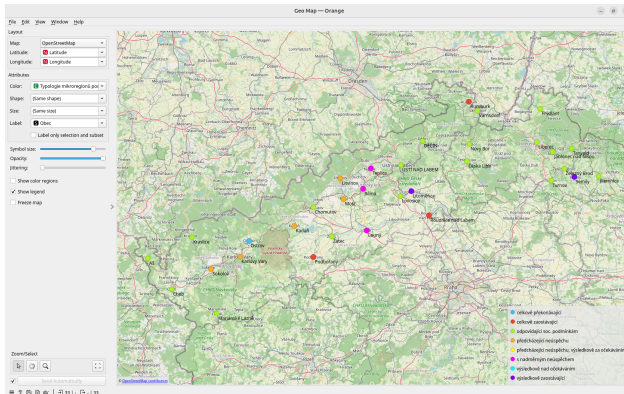
Mikroregiony ČR / Mikroregionen Tsch. Rep.



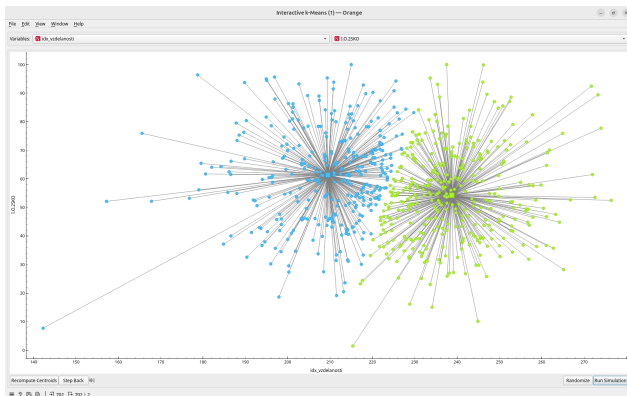
Mikroregiony / Mikroregionen



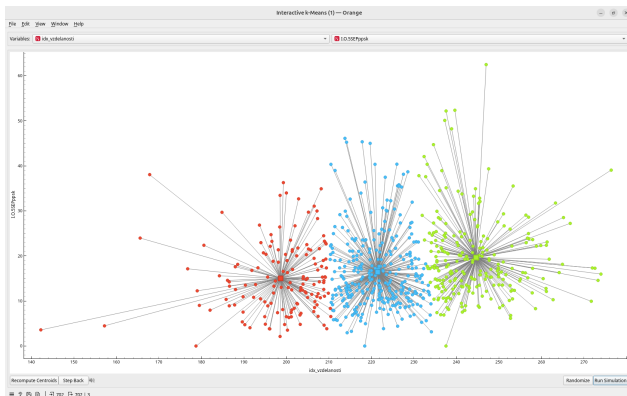
Mikroregiony / Mikroregionen



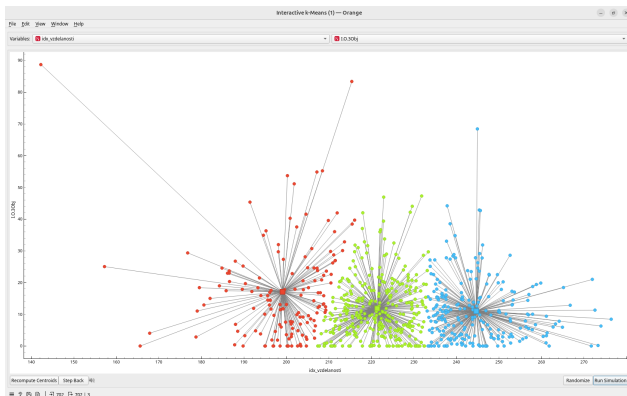
Index vzdělanosti / Bildungsindex



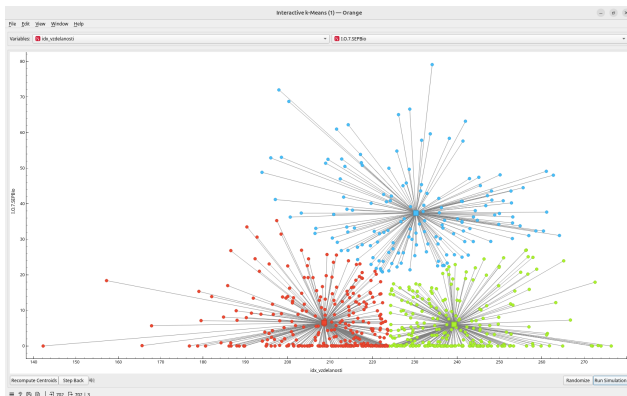
Index vzdělanosti / Bildungsindex



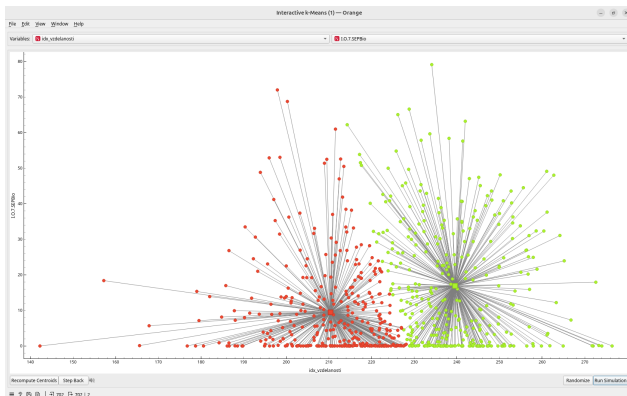
Index vzdělanosti / Bildungsindex



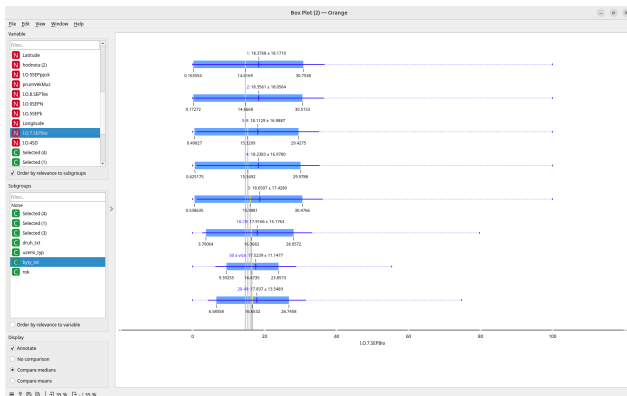
Index vzdělanosti / Bildungsindex



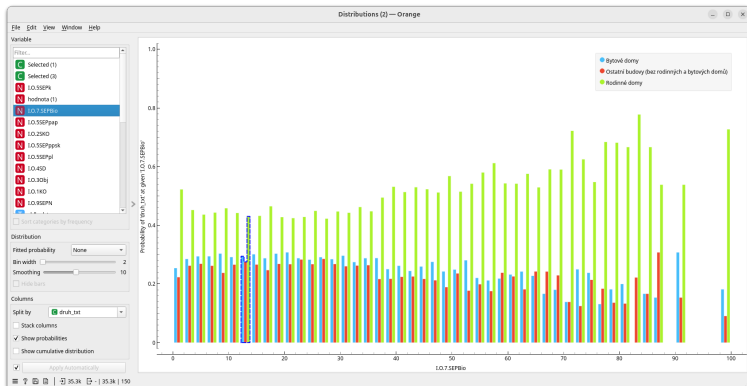
Index vzdělanosti / Bildungsindex



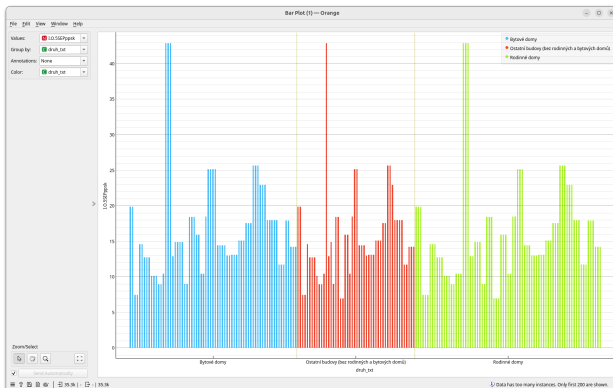
Počty bytů / Anzahl der Wohnungen



Typ zástavby / Bebauungsart



Typ zástavby / Bebauungsart



Zdroje / Literaturverzeichnis



Demšar, J.; Curk, T.; Erjavec, A.; aj.: *Orange: Data Mining Toolbox in Python. Journal of Machine Learning Research*, rok 14, 2013: s. 2349–2353.

URL <http://jmlr.org/papers/v14/demsar13a.html>



Dobešová, Z.: *ORANGE: Praktický návod do cvičení předmětu Data mining*. [Place of publication not identified]: Palacky University Olomouc, 2022, ISBN 8024460866.



Ale to není všechno! / Aber das ist noch nicht alles!

PLÁNUJEME DALŠÍ AKTIVITY!!!

**WIR PLANEN WEITERE
VERANSTALTUNGEN!!!**

To je můj konec. / Es ist mein Ende.

**Tisíceré díky za vaši
pozornost!!!**

**Vielen dank für Ihre
Aufmerksamkeit!!!**



Microsoft, Draw young female ecoterorist with brown hair shouting to megaphone. Use japanese cartoon manga style. Bing Image Creator. Jan 21 Version. 2024-01-21. Dostupné z: <https://www.bing.com/images/create>

[citováno 2024-05-27]